

Pompe cu aer liniare Alita (Suflantele cu membrană)



- 1.1_Standard modele
- 1.2_Modele pentru presiune și vid
- 1.3_Seria pompelor OEM



INECO[®]

**Air and Vacuum
Components**

www.in-eco.ro

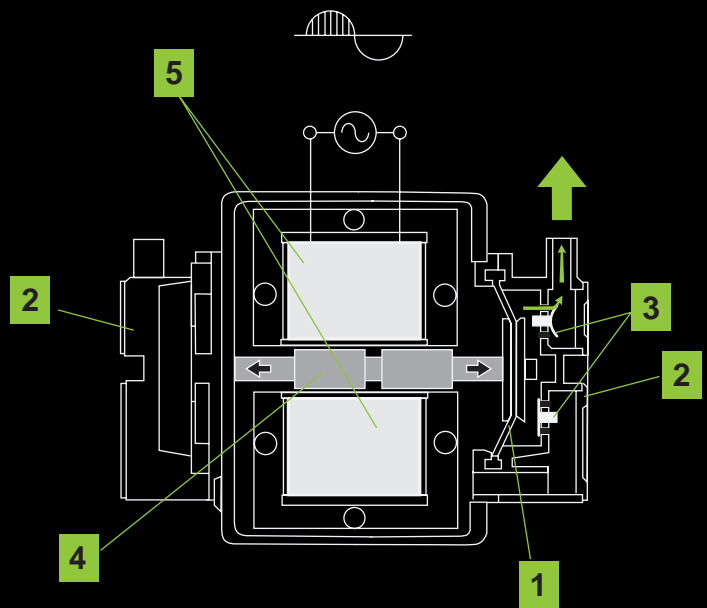
1

Pompe cu aer liniare Alita (Suflantele cu membrană)

Pompe liniare de aer sunt sursa efectivă de aer comprimat. Sunt construite, ținând cont de zgomotul mic și consumul redus de energie electrică. Circulația aerului este creată prin mișcarea vibratorie a membranelor elastice (1), amplasate în carcase (2) cu ventile unisens (3). Mișcarea magnetului permanent (4) pe care sunt fixate membranele, este provocată de câmpul magnetic alternativ generat de o pereche de bobine electromagnetice (5). Întregul proces funcționează astfel fără frecare mecanică, cu eficiență ridicată și zgomot redus.

Caracteristici:

- > debit continuu de aer
- > zgomot și vibrații reduse
- > eficiență ridicată
- > consum redus de energie electrică
- > fiabilitate ridicată
- > varianta fără ulei
- > construcție compactă și ușoară
- > întreținere simplă
- > protecție termică
- > posibilitate de utilizare atât în interior cât și în exterior
- > funcționare sigură și continuă
- > construcție de siguranță
- > descoperirea automată a defecțiunii membranelor



1

Pompe cu aer liniare Alita (Suflantele cu membrană)

—

1.1 Standard modele

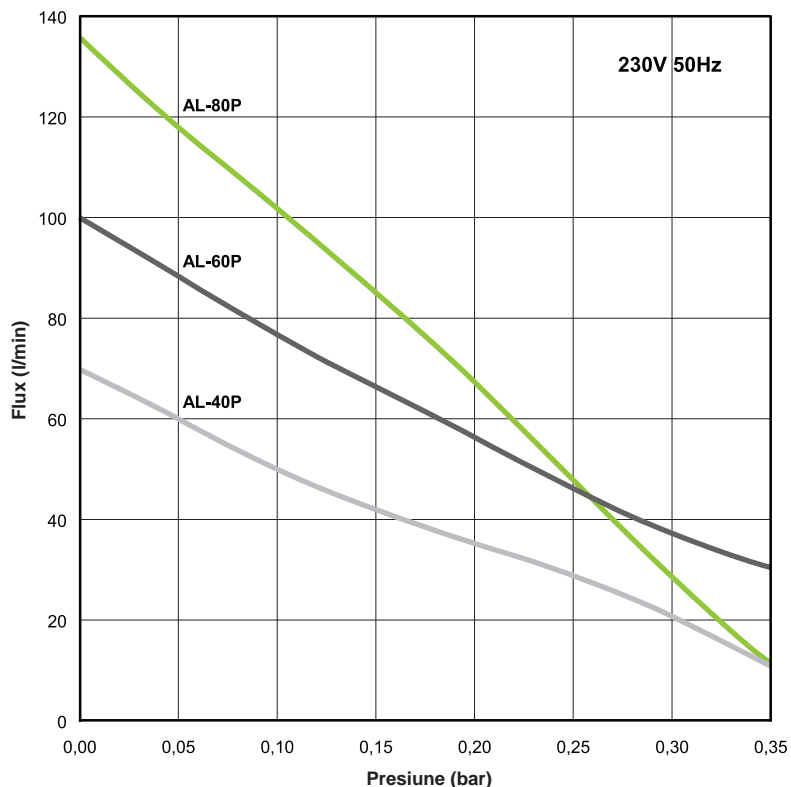
1

Pompe cu aer liniare Alita (Suflantele cu membrană)

1.1 Standard modele

ALITA_Pompe cu aer liniare

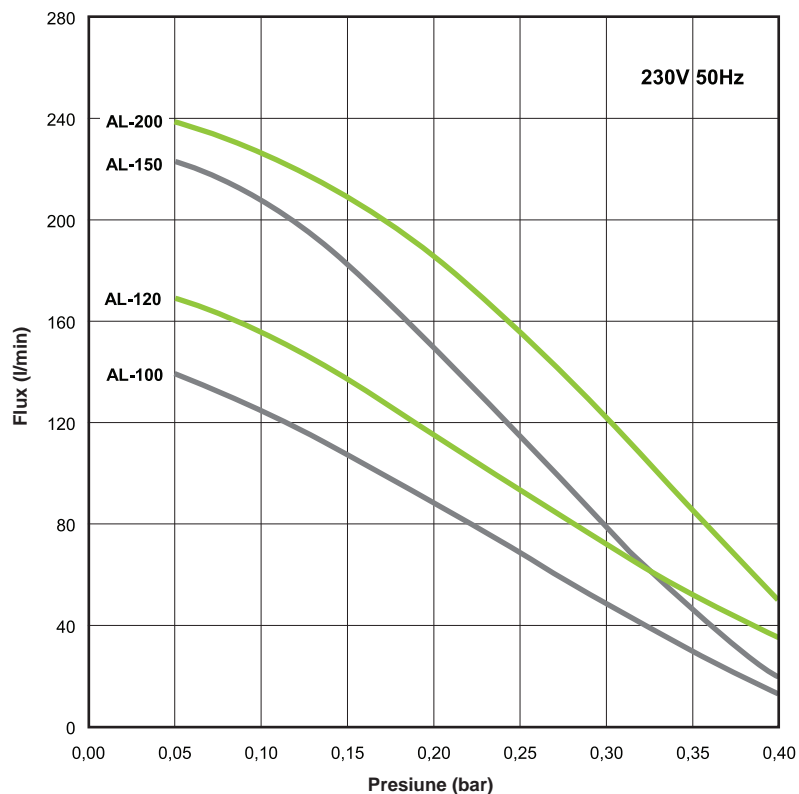
Standard modele AL-40, AL-60, AL-80



Model	AL-40	AL-60	AL-80
Max. putere	48 W	72 W	86 W
Zgomot	36 dB	38 dB	39 dB
Masă	5.6 kg	6.5 kg	6.5 kg
Mufă \varnothing	18 mm		
Pres. max. lucru	220 mbar		
Putere (Pres. max. lucru)	40 W	50 W	52 W
Tensiune, frecvență	230V 50Hz		
Protecția IP	IP54		
Dimensiuni Lung. x Lăț. x În	205 mm x 173 mm x 202 mm		

Cele cu fază unică sunt concepute la o toleranță de $\pm 5\%$. Informațiile prezentate se bazează pe rezultatele testelor pentru o unitate nominală. Specificațiile pot fi schimbate fără notificare prealabilă.

ALITA_Pompe cu aer liniare

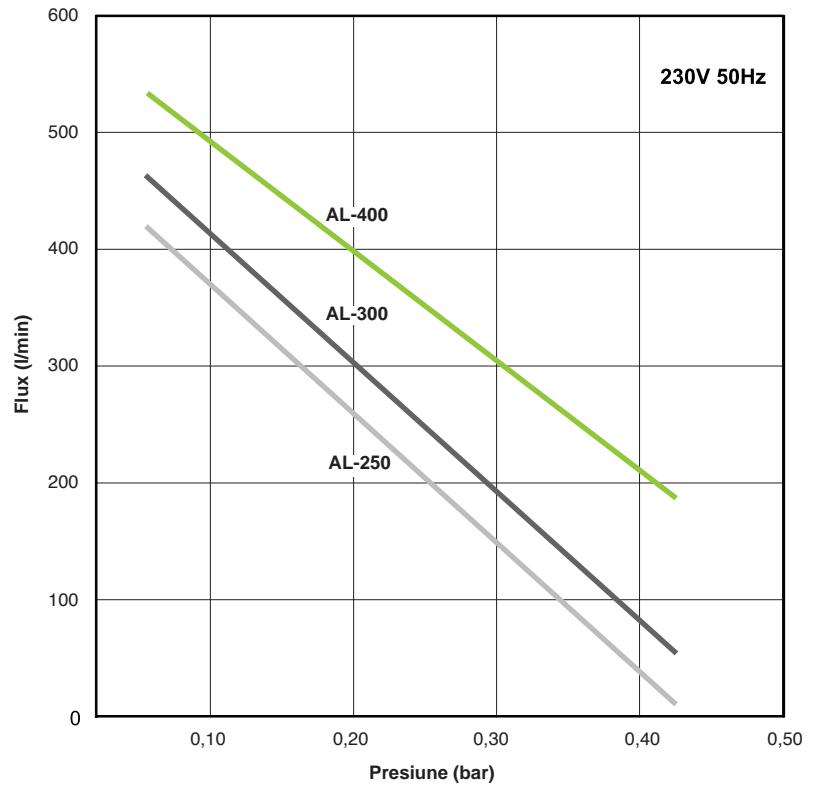
 Štandardné modely **AL-100, AL-120, AL-150, AL- 200**


Model	AL-100	AL-120	AL-150	AL-200
Max. putere	120 W	124 W	160 W	261 W
Zgomot	41 dB	42 dB	44 dB	45 dB
Masă	8.3 kg	8.3 kg	10.1 kg	10.1 kg
Mufă ø	18 mm		26 mm	
Pres. max. lucru	260 mbar			
Putere (Pres. max. lucru)	78 W	97 W	110 W	125 W
Tensiune, frecvență	230V 50Hz			
Protecția IP	IP54			
Dimensiuni Lung. x Lăț. x În	248 mm x 205 mm x 245 mm			

Cele cu fază unică sunt concepute la o toleranță de + / - 5%. Informațiile prezentate se bazează pe rezultatele testelor pentru o unitate nominală. Specificațiile pot fi schimbate fără notificare prealabilă.

ALITA_Pompe cu aer liniare

Standard modele **AL-250, AL-300, AL-400**



Model	AL-250	AL-300	AL-400
Max. putere	240 W	290 W	440 W
Zgomot	46 dB	47 dB	49 dB
Masă	18,8 kg	22,1 kg	22,2 kg
Mufă ø	30 mm		
Pres. max. lucru	260 mbar		
Tensiune, frecvență	230V 50Hz		
Protecția IP	IP54		
Dimensiuni Lung. x Lăț. x În	420 mm x 248 mm x 262 mm		

Cele cu fază unică sunt concepute la o toleranță de + / - 5%. Informațiile prezentate se bazează pe rezultatele testelor pentru o unitate nominală. Specificațiile pot fi schimbate fără notificare prealabilă.

1

Pompe cu aer liniare Alita (Suflantele cu membrană)

—

1.2

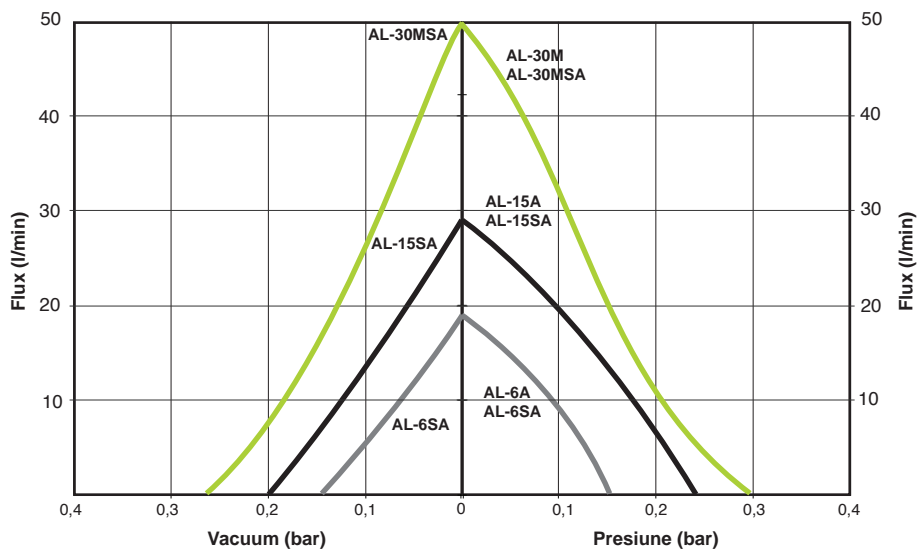
Modele pentru presiune și vid

ALITA_Pompe cu aer liniare

Modele pentru presiune
AL-6A, AL-15A



Modele pentru presiune și vid
AL-6SA, AL-15SA, AL-30MSA

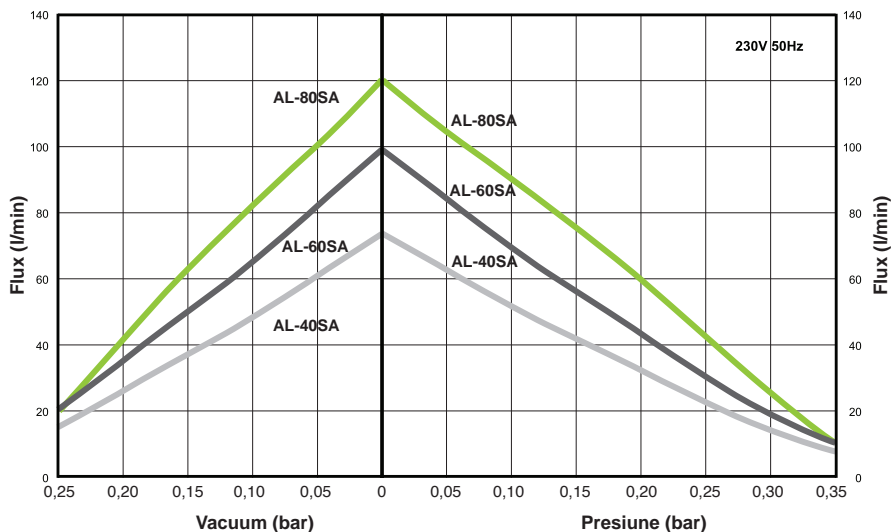


Model	AL-6A/ AL-6SA	AL-15A/ AL-15SA	AL-30M/ AL-30MSA
Curent	0,1 A	0,2 A	0,25 A
Putere	13 W	26 W	35 W
Zgomot	27 dB	29 dB	35 dB
Masă	2,4 kg	2,4 kg	3,7 kg
Pres. max. lucru	100 mbar		200 mbar
Dimensiuni Lung. x Lăț. x În	150 mm x 130 mm x 111 mm		
Tensiune, frecvență	230V 50Hz		
Protecția IP	IP54		

Informațiile prezentate se bazează pe rezultatele testelor pentru o unitate nominală. Specificațiile pot fi schimbate fără notificare prealabilă.

ALITA_Pompe cu aer liniare

Modele pentru presiune și vid
AL-40SA, AL-60SA, AL-80SA



Model	AL-40SA	AL-60SA	AL-80SA
Max. putere	48 W	72 W	86 W
Zgomot	36 dB	38 dB	39 dB
Masă	5.6 kg	6.5 kg	6.5 kg
Mufă ø	1/4" FPT		
Pres. max. lucru	210 mbar		
Pres. max. vacuum	150 mbar		
Putere (Pres. max. lucru)	40 W	50 W	52 W
Tensiune, frecvență	230V 50Hz		
Protecția IP	IP54		
Dimensiuni Lung. x Lăț. x În	205 mm x 173 mm x 202 mm		

Informațiile prezentate se bazează pe rezultatele testelor pentru o unitate nominală. Specificațiile pot fi schimbate fără notificare prealabilă.

1

Pompe cu aer liniare Alita (Suflantele cu membrană)

—

1.3

Seria pompelor OEM

1

Pompe cu aer liniare Alita (Suflantele cu membrană)

—

1.3

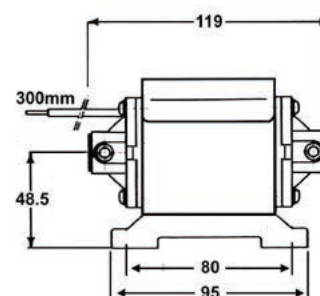
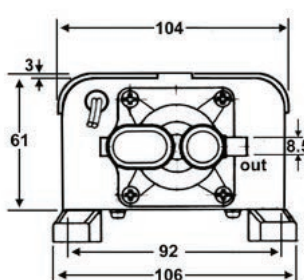
Seria pompelor OEM

ALITA_Pompe cu aer liniare

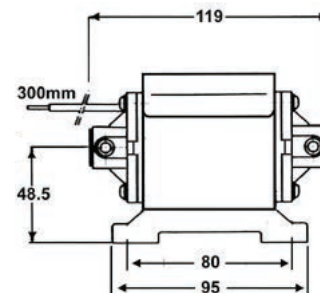
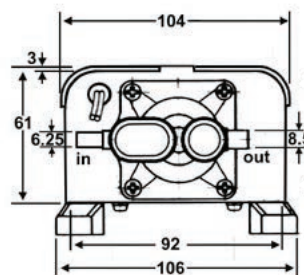
Seria pompelor OEM

Pentru completarea gamei largi de modele standard de pompe, oferim instalațiile originale ale producătorului - OEM seria de pompe liniare de aer, care sunt adaptate pentru aplicații unicat în diferite domenii industriale.

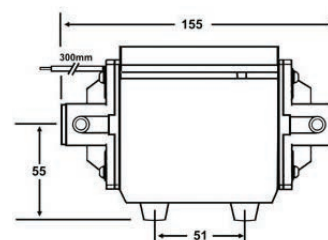
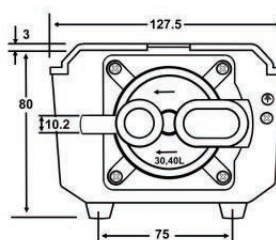
AL-6B
AL-15B
AL-20B



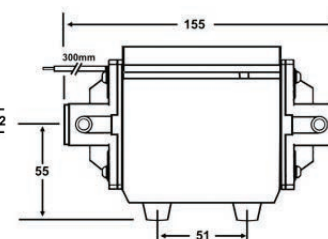
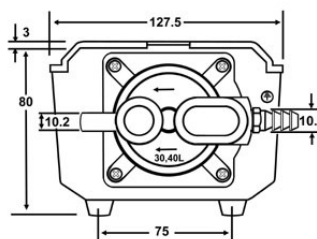
AL-6SB
AL-15SB
AL-20SB



AL-30B
AL-40B
AL-50B



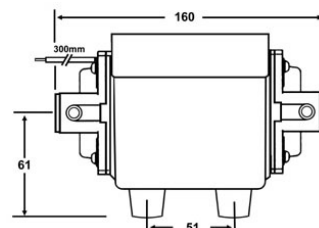
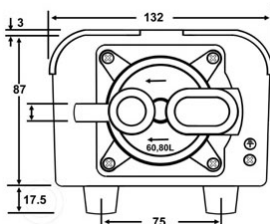
AL-30SB
AL-40SB
AL-50SB



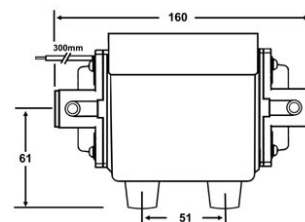
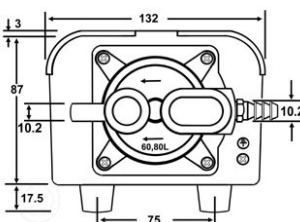
ALITA_Pompe cu aer liniare

Seria pompelor OEM

AL-60B



AL-60SB



AL-80B

AL-100B



Conexiune pentru presiune: 15 mm (2x)
Dimensiuni: 133x175x105 mm

AL-80SB

AL-100SB



Conexiune pentru presiune: 15 mm (2x)
Conexiune pentru vid: 10 mm
Dimensiuni: 133x175x105 mm

INECO®

IN-ECO, spol. s r.o.
Radlinského 13
034 01 Ružomberok
Slovak Republic
T +421 44 4304662
E info@in-eco.ro
www.in-eco.ro

1.6.2022