

Въздушни праволинейни помпи ALITA (Мембранните компресори)



- 1.1_стандартни модели
- 1.2_модели за налягане и вакуум
- 1.3_OEM серия помпи



INECO[®]

**Air and Vacuum
Components**

www.in-eco.eu/bg

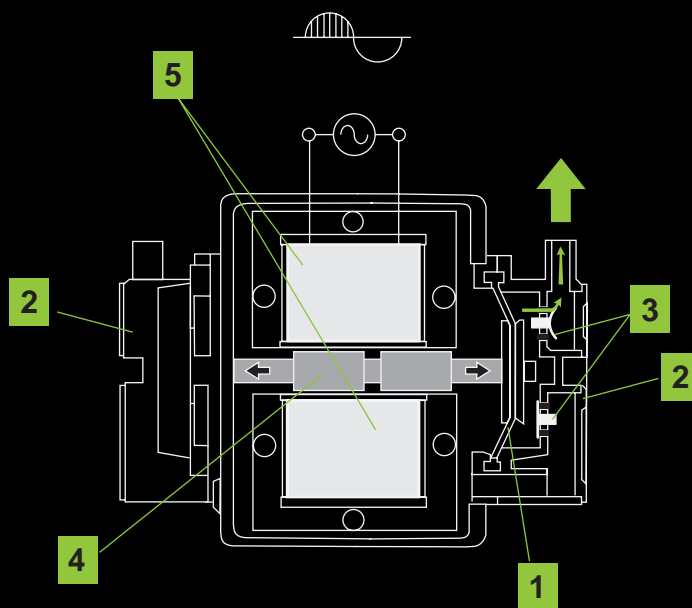
1

Въздушни праволинейни помпи ALITA (Мембранните компресори)

Въздушните линейни помпи Alita са ефективен източник на компресиран въздух. Те са конструирани с оглед на нисък шум и нисък разход на електрическа енергия. Протичането на въздуха се предизвиква от махаловидно движение на гъвкавите мембрани (1), които са разположени в капците (2) с едностранни вентили (3). Движението на перманентния магнит (4), на който са фиксирани мембраните, е предизвикано от променливия магнитен полюс, който се генерира от двойка електромагнитни бобини (5). Целият процес протича без механично триене с висока ефективност и нисък шум.

Характеристика:

- > непрекъснатата циркулация на въздух
- > нисък шум и трептения
- > висока ефективност
- > нисък разход на електрическа енергия
- > дълъг срок на употреба
- > безмаслени модели
- > компактна и лека конструкция
- лесна поддръжка
- > топлинно предпазване
- > използване в интериора и екстериора
- > надежден прекъснат и непрекъснат ход
- > безопасна конструкция
- > автоматично откриване на грешки на мембраните



1

Въздушни праволинейни помпи ALITA (Мембранните компресори)

—

1.1 стандартни модели

1

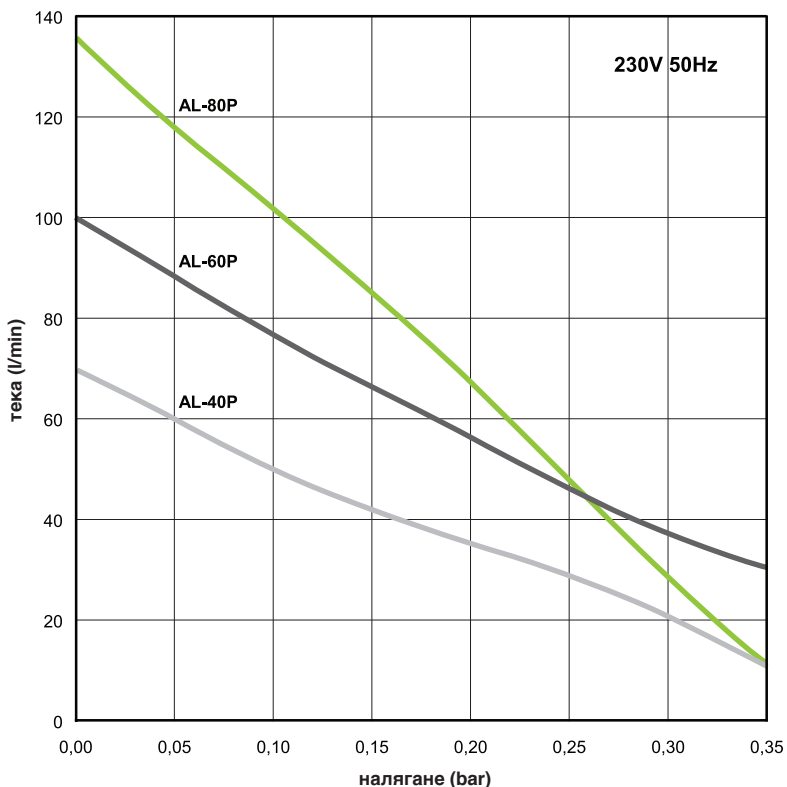
Въздушни праволинейни помпи ALITA (Мембранните компресори)

—

1.1 стандартни модели

ALITA_въздушни праволинейни помпи

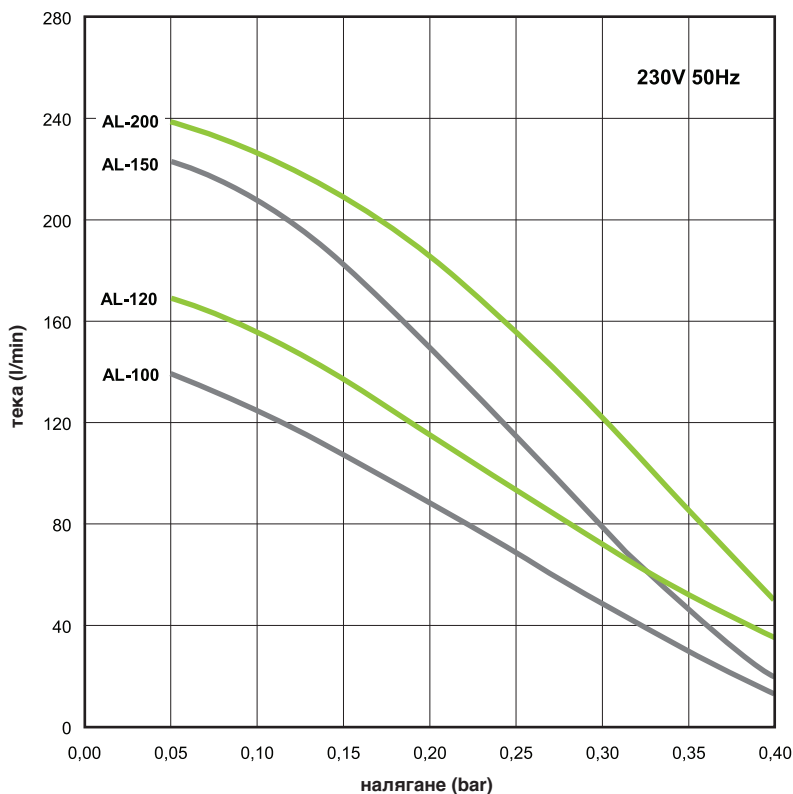
стандартни модели AL-40, AL-60, AL-80



Модел	AL-40	AL-60	AL-80
Мах. Сила	48 W	72 W	86 W
шум	36 dB	38 dB	39 dB
тежест	5.6 kg	6.5 kg	6.5 kg
Изходр ϕ	18 mm		
Мах. Работно налягане	220 mbar		
Сила (Мах. Работно налягане)	40 W	50 W	52 W
Напрежение, честота	230V 50Hz		
Покритие IP	IP54		
Размери Д x Ш x В	205 mm x 173 mm x 202 mm		

Еднофазните устройства имат +/- 10% допустимо отклонение. Предлаганата информация се основава на резултатите от тестовете за номинални единици. Спецификацията се извършва без предупреждение.

ALITA_ въздушни праволинейни помпи
Štandardné modely **AL-100, AL-120, AL-150, AL- 200**

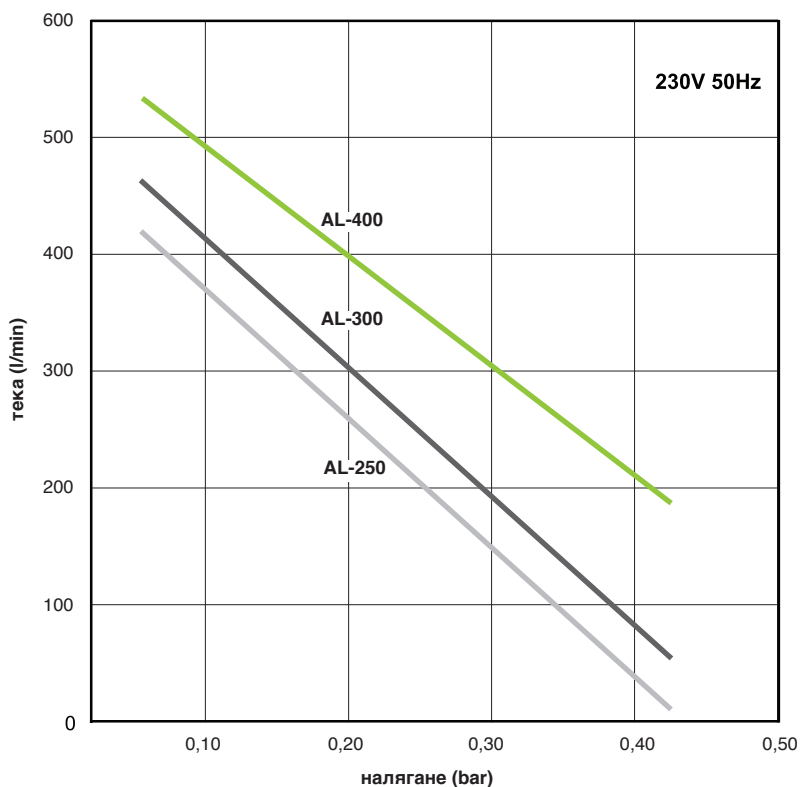


Модел	AL-100	AL-120	AL-150	AL-200
Мах. Сила	120 W	124 W	160 W	261 W
шум	41 dB	42 dB	44 dB	45 dB
тежест	8.3 kg	8.3 kg	10.1 kg	10.1 kg
Изходр ø	18 mm		26 mm	
Мах. Работно налягане	260 mbar			
Сила (Мах. Работно налягане)	78 W	97 W	110 W	125 W
Напрежение, честота	230V 50Hz			
Покритие IP	IP54			
Размери Д x Ш x В	248 mm x 205 mm x 245 mm			

Еднофазните устройства имат +/- 10% допустимо отклонение. Предлаганата информация се основава на резултатите от тестовете за номинални единици. Спецификацията се извършва без предупреждение.

ALITA_въздушни праволинейни помпи

стандартни модели **AL-250, AL-300, AL-400**



Модел	AL-250	AL-300	AL-400
Мах. Сила	240 W	290 W	440 W
шум	46 dB	47 dB	49 dB
тежест	18,8 kg	22,1 kg	22,2 kg
Изходр ø	30 mm		
Мах. Работно налягане	260 mbar		
Напрежение, честота	230V 50Hz		
Покритие IP	IP54		
Размери Д x Ш x В	420 mm x 248 mm x 262 mm		

Еднофазните устройства имат +/- 10% допустимо отклонение. Предлаганата информация се основава на резултатите от тестовете за номинални единици. Спецификацията се извършва без предупреждение.

1

Въздушни праволинейни помпи ALITA (Мембранните компресори)

—

1.2

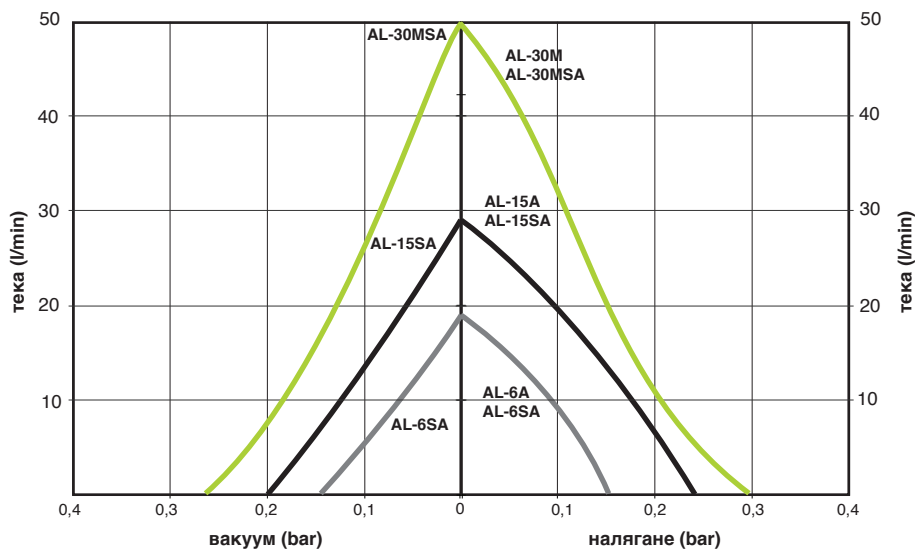
модели за налягане и вакуум

ALITA_въздушни праволинейни помпи

модели за налягане
AL-6A, AL-15A



модели за налягане и вакуум
AL-6SA, AL-15SA, AL-30MSA

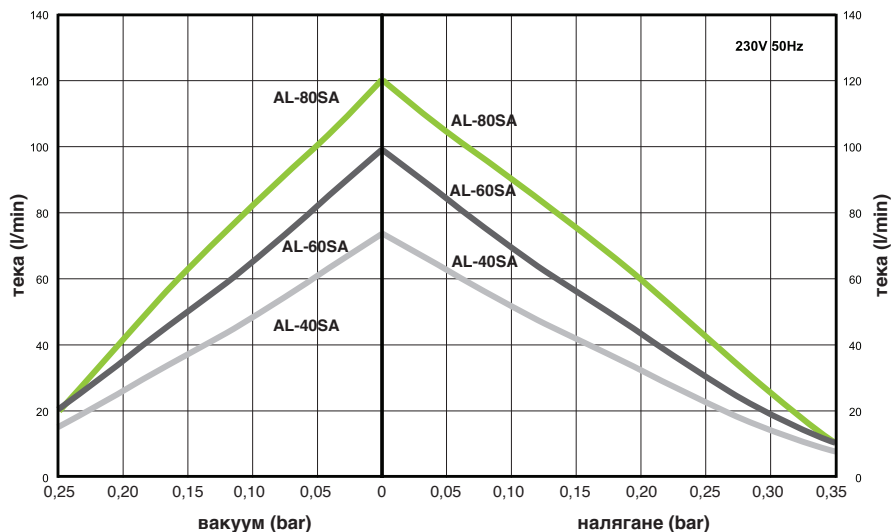


Модел	AL-6A/ AL-6SA	AL-15A/ AL-15SA	AL-30M/ AL-30MSA
проводимост	0,1 A	0,2 A	0,25 A
Мощност	13 W	26 W	35 W
шум	27 dB	29 dB	35 dB
тежест	2,4 kg	2,4 kg	3,7 kg
Мах. Работно налягане	100 mbar		200 mbar
Размери Д x Ш x В	150 mm x 130 mm x 111 mm		
Напрежение, честота	230V 50Hz		
Покритие IP	IP54		

Предлаганата информация се основава на резултатите от тестовете за номинални единици. Спецификацията се извършва без предупреждение.

ALITA_въздушни праволинейни помпи

модели за налягане и вакуум
AL-40SA, AL-60SA, AL-80SA



Модел	AL-40SA	AL-60SA	AL-80SA
Мах. Сила	48 W	72 W	86 W
шум	36 dB	38 dB	39 dB
тежест	5.6 kg	6.5 kg	6.5 kg
Изходр ø	1/4" FPT		
Мах. Работно налягане	210 mbar		
Мах. Работно вакуум	150 mbar		
Сила (Мах. Работно налягане)	40 W	50 W	52 W
Напрежение, честота	230V 50Hz		
Покритие IP	IP54		
Размери Д x Ш x В	205 mm x 173 mm x 202 mm		

Предлаганата информация се основава на резултатите от тестовете за номинални единици. Спецификацията се извършва без предупреждение.

1

Въздушни праволинейни помпи ALITA (Мембранните компресори)

—

1.3

ОЕМ серия помпи

1

Въздушни праволинейни помпи ALITA (Мембранните компресори)

—

1.3

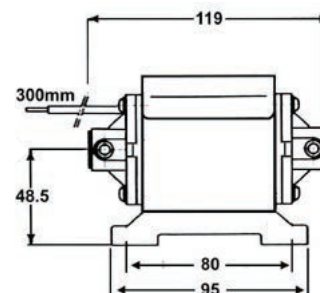
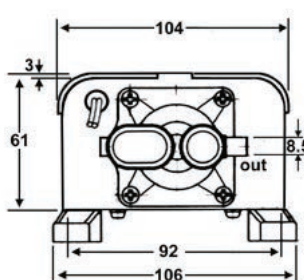
ОЕМ серия помпи

ALITA_въздушни праволинейни помпи

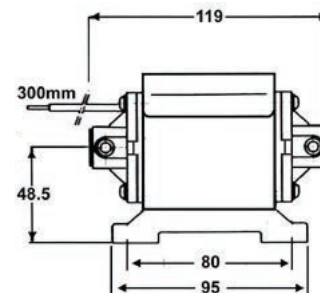
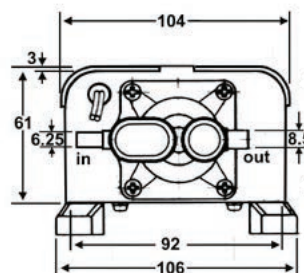
OEM серия помпи

Като допълнение към широкия асортимент от стандартни модели помпи, които могат да се използват, ние също така предлагаме оригинална апаратура направо от производителя (OEM) - компресор & вакуум, приспособени мембранни компресори за промишлеността с единично приложение.

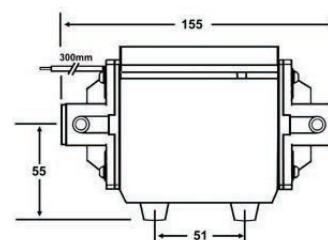
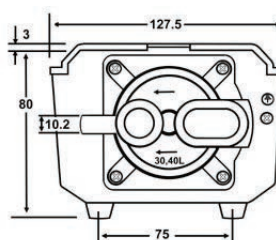
AL-6B
AL-15B
AL-20B



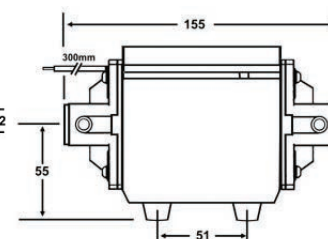
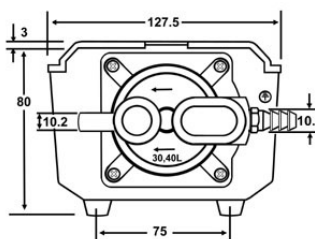
AL-6SB
AL-15SB
AL-20SB



AL-30B
AL-40B
AL-50B



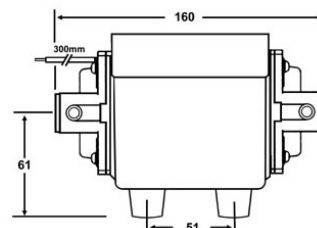
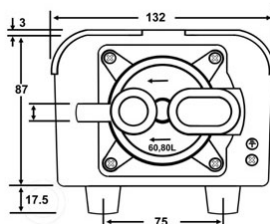
AL-30SB
AL-40SB
AL-50SB



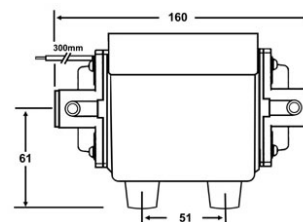
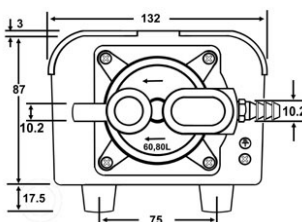
ALITA_въздушни праволинейни помпи

OEM серия помпи

AL-60B



AL-60SB



AL-80B

AL-100B



Свързване с налягане: 15 mm (2x)
Размери: 133x175x105 mm

AL-80SB

AL-100SB



Свързване с налягане: 15 mm (2x)
Свързване с вакуум: 10 mm
Размери: 133x175x105 mm

INECO®

IN-ECO, spol. s r.o.
Radlinského 13
034 01 Ružomberok
Slovak Republic
T +421 44 4304662
E info@in-eco.eu
www.in-eco.eu/bg

1.6.2022